

専用応募はがき **△** バーコードとレシートは、はがれないようにテープでしっかりとはがきに貼り付けてください。

【応募締切】2021年7月31日(土) ※当日消印有効

✂ キリトリ ✂

郵便はがき

225-0002

お手数ですが
所定の郵便料金
の切手をお貼り
ください。
記入もれないよう
ご確認ください。

神奈川県横浜市青葉区美しが丘1-8-1
CO-NIWAたまプラーザB棟2階 セラン事務局内
ポイズ® Enjoyグルメキャンペーン係

20210731-01

●応募コース 【1枚】抽選で当たる「贅沢グルメギフト」
 印をつけてください。 【3枚】必ずもらえる「ジェフグルメカード」

お名前	ふりがな	年齢
		歳

ご住所

〒 -

都道
府県

電話番号 ()

●お買い上げ店名 [記入例] クレシアドラッグ 千代田店

店

●ポイズ商品のご使用経験を
お聞かせください。

現在使っている 今回初めて使った 過去に使っていた

使用歴 → [1年未満 1年程度 2年以上]

●ご使用者について ご本人様 ご家族様 その他

●下記個人情報の取り扱いに同意いただき、今後アンケートモニターや
キャンペーンのご案内をお送りしてもよろしいですか? はい いいえ

<個人情報の取り扱いについて>日本製紙クレシア株式会社では、ご記入いただいた個人情報は厳重に保護、管理し、予めご了承いただいた目的(アンケートモニターへのご協力のお願ひ、キャンペーンのご案内)、及び個人を特定しない統計データとして活用する目的以外に使用することはありません。また、これらの業務を実施するのに必要な範囲で他の事業者へ個人情報を委託する場合は、お客様の承諾なく個人情報を第三者に開示・譲渡することは一切ございません。

対象商品 ※画像商品は一例です。



バーコード貼り付け欄

ご希望のコースの枠にテープなどではがれないよう、
しっかりと貼り付けてください。

バーコード **1枚** で
抽選で当たる!

1枚

見本

0 000000 000000

バーコード **3枚** で
必ずもらえる!

1枚

見本

0 000000 000000

2枚

見本

0 000000 000000

3枚

見本

0 000000 000000

**必ずどちらか1つのコースで
ご応募ください。
1度に両方応募はできません。**

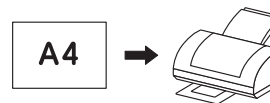
【バーコード貼付に関するご注意】

- 対象商品以外のバーコードの貼付
- コピーされたバーコードの貼付
- 判読できないバーコードの貼付(数字部分が切れている等)
- バーコード以外のものの貼付
- 両方のコースにバーコードが貼付されている
- 弊社へのはがき到着時にバーコードの貼付が無い、または枚数が不足している

※上記の場合は応募が無効となりますのでご注意ください。

応募はがきの作り方

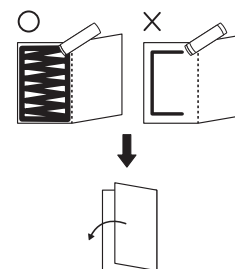
この用紙をA4サイズにプリントします。
拡大縮小せずに
そのまま印刷してください。



外枠の点線に沿って切り取ります。
△はさみでけがをしないよう、
注意してください。



中央の点線で山折りし、
裏面をのりなどでしっかりと貼り合わせて
ください。



必要事項明記の上、切手を貼付して
ご投函ください。

✂ キリトリ ✂